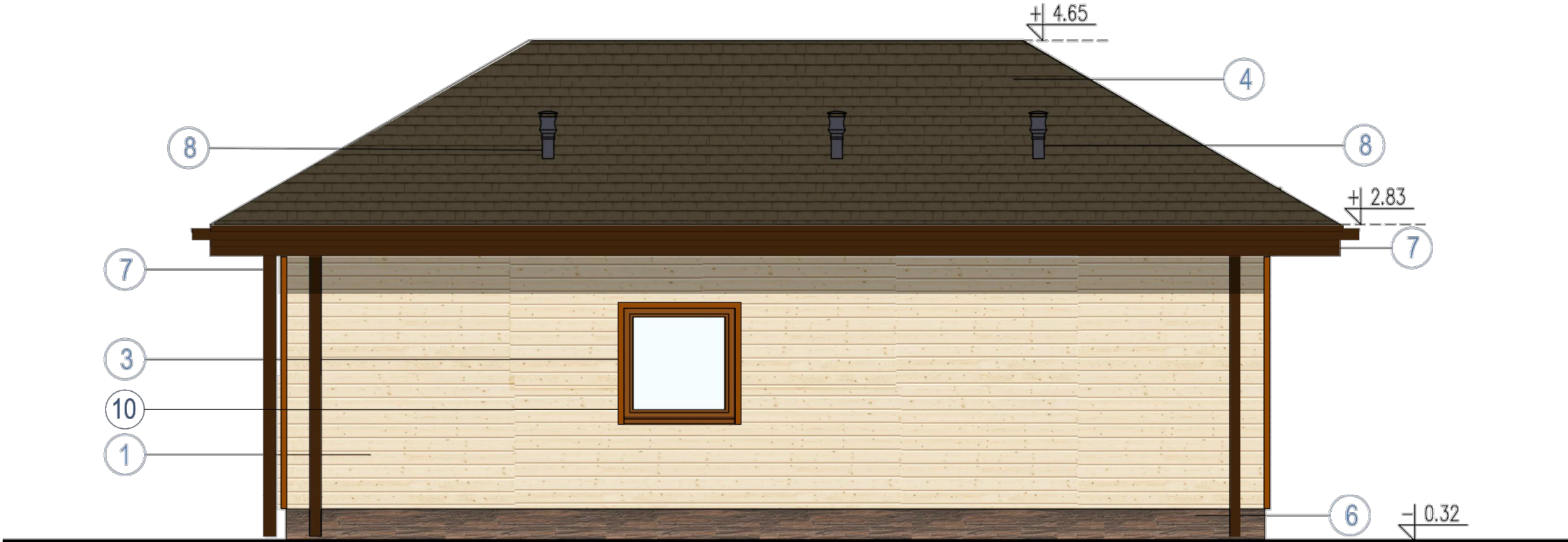


ELEWACJA PÓŁNOCNA
SKALA 1:50



- 1

deska heblowana - kolor naturalny
- 2

drzwi drewniane - kolor brązowy
- 3

okno drewniane - kolor brązowy
- 4

blachodachówka - kolor brązowy
- 5

ścianki oporowe - palisada w kolorze brązowym
- 6

cokół - kamień ozdobny - kolor brązowy
- 7

rynny, obróbki blach. - kolor brązowy
- 8

kominki went. - kolor brązowy
- 9

płatok przeciwsniegowy - kolor brązowy
- 10

otoki wokół okien wykonane kątownikiem z drewna sosnowego szer. 60x60mm i gr. 18mm,kolor brązowy

PROJEKT

2K

BIURO ARCHITEKTONICZNE

ŁUKASZ KUKUŁA

42-290 Blachownia, ul. Myriska 39

Biuro: Częstochowa ul. Mielczarskiego 21/23 lok.2

tel. 662-963-934 e-mail: lukas.kukula@gmail.com

Nazwa projektu:	BUDOWA KANCELARII LEŚNICTWA ZAGÓRZE			
Adres:	WRAZ Z INFRASTRUKTURĄ TECHNICZNĄ UL. PODLEŚNA, NA CZĘŚCI DZIAŁKI NR EWID. 1722, OBRĘB ZAGÓRZE, JEDN. EWID. KŁOBUCK,			
Inwestor:	SKARB PAŃSTWA PAŃSTWOWE GOSPODARSTWO LEŚNE LASY PAŃSTWOWE- NADLEŚNICTWO KŁOBUCK			
Treść rysunku:	ELEWACJA PÓŁNOCNA			
Branża architektoniczna:	Projektant: mgr inż.arch.Łukasz Kukula	Nr upr. proj. 21/SLOKK/2013	Podpis:	
	Sprawdzający: mgr inż.arch.Piotr Klar	Nr upr. proj. 35/08/SLOKK	Podpis:	
	Opracowujący: mgr inż.arch.		Podpis:	
Stadium:	Index:	Branża:	Data:	Skala:
P.B.	--	ARCHITEKTURA	08.2022	1:50
				Nr Rys. A-9
PROJEKT OBYJĘTY PRAWAMI AUTORSKIMI				